

1600 Series

DTA Doble Carro SR/DR Automático. / Double Trolley Automatic SR/DR. / Double Chariot SM/DM Automatique. / Doppel Katze mit automatischer Umschierung. / Carrello doppio SR/DR automatico. / Автоматическое переключение на двоенную каретку.

STM Simple Carro SR/DR Manual. / Simple Trolley Manual SR/DR. / Simple Chariot SM/DM Manuel. / Einfach Katze mit manueller Umschierung. / Carrello singolo SR/DR manuale. / Механическое (ручное) переключение на одинарную каретку.

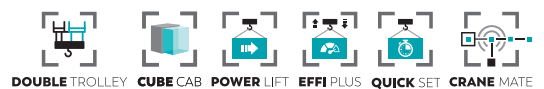


DIAGRAMA DE CARGAS

Load chart / Diagramme de charges / Lastdiagramm / Diagramma di carico / Диаграмма распределения нагрузки

DTA

R	10 t	5 t	F4						F2						↔(m) ↓(kg)	
	↕	↕ ↔ ↕	15,0	17,0	20,0	22,0	25,0	27,0	30,0	35,0	40,0	45,0	50,0	55,0		60,0
65,0	16,7	29,6 31,8	10000	9790	8070	7200	6160	5600	5000	4490	3850	3360	2960	2640	2380	2150
	17,9	31,8 34,3		10000	8790	7840	6730	6120	5380	4890	4200	3670	3240	2900	2610	2360
60,0	18,4	32,6 35,3	10000	9040	8070	6920	6310	5540	5000	4340	3790	3350	3000	2700		
	19,8	35,2 38,2		10000	9870	8820	7580	6910	6080	5030	4750	4150	3680	3290	2970	
55,0	20,2	36,0 39,3			10000	9070	7800	7110	6260	5180	4900	4290	3800	3400		
	21,9	39,0 42,6			10000	9930	8550	7810	6890	5710	5000	4700	4170	3740		
50,0	21,9	39,1 42,9			10000	9960	8580	7830	6910	5730	5000	4730	4200			
	23,4	42,4 46,6			10000	9420	8610	7610	6330	5380	5000	4620				
45,0	22,5	40,1 42,9				10000	8840	8080	7130	5920	5020	4900				
	24,2	43,2 45,0				10000	9640	8810	7780	6480	5510	5000				
40,0	22,8	39,4					10000	8980	8200	7240	6010	5200				
	24,6	39,4					10000	9810	8970	7930	6600	5720				
35,0	23,3	34,4						10000	9190	8400	7420	6300				
	25,2	34,4						10000	9210	8140	7140	6930				
30,0	22,7	29,4							10000	8950	8180	7400				
	24,6	29,4							10000	9830	8990	8140				

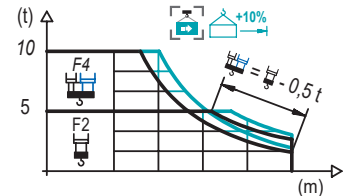
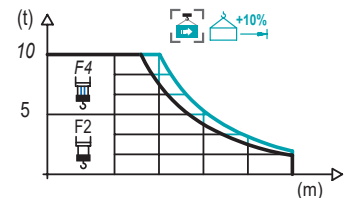


DIAGRAMA DE CARGAS

Load chart / Diagramme de charges / Lastdiagramm / Diagramma di carico / Диаграмма распределения нагрузки

STM

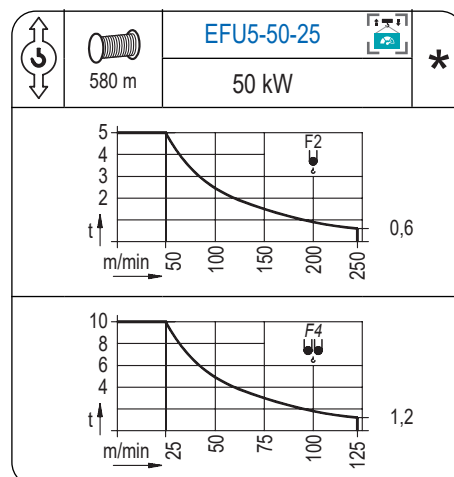
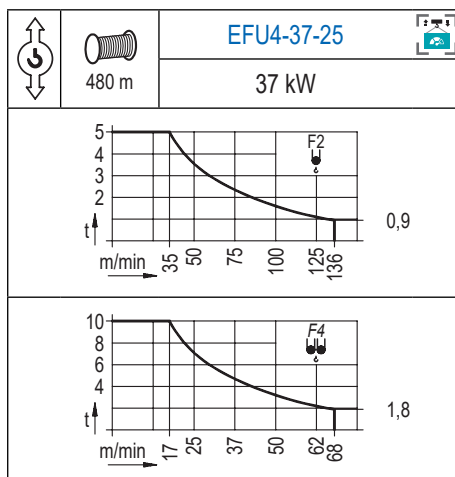
R	10 t	5 t	F4						F2						↔(m) ↓(kg)	
	↕	↕ ↔ ↕	15,0	17,0	20,0	22,0	25,0	27,0	30,0	35,0	40,0	45,0	50,0	55,0		60,0
65,0	16,8	30,7	10000	9850	8190	7340	6340	5800	5130	4270	3640	3150	2760	2440	2170	1950
	17,9	32,8		10000	8840	7940	6860	6280	5560	4640	3960	3430	3010	2670	2380	2140
60,0	18,6	34,0	10000	9200	8260	7140	6540	5790	4840	4130	3580	3150	2800	2500		
	20,0	36,6		10000	9980	8960	7760	7110	6300	5270	4510	3920	3450	3070	2750	
55,0	20,6	37,9	10000	9300	8060	7380	6550	5480	4690	4080	3600	3200				
	22,3	40,9		10000	8780	8050	7140	5990	5140	4480	3950	3520				
50,0	22,5	41,4			10000	8880	8140	7230	6070	5200	4530	4000				
	24,3	44,8			10000	9700	8900	7910	6640	5700	4980	4400				
45,0	23,2	42,7				10000	9190	8430	7480	6280	5390	4700				
	25,1					10000	9220	8200	7140	5990	5140	4480	3950	3520		
40,0	23,6						10000	9370	8590	7630	6410	5500				
	25,6						10000	9420	8370	7040	6050					
35,0	24,2							10000	9640	8840	7860	6600				
	26,3							10000	9700	8630	7260					
30,0	23,8								10000	9450	8670	7700				
	25,9								10000	9530	8470					



Datos válidos hasta 100 m de ABG. Para alturas mayores consultar / Valid data up to 100 m HUH. Additional heights on request / Données valables jusqu'à 100 m HSC. Pour des autres hauteurs, merci de nous consulter / Gültige Daten bis zu 100 m HH. Bei höheren Hakenhöhen nachfragen / Dati validi fino a 100 m ASG. Per altezze superiori consultare Comansa / Допустимые данные до 100 м ВПК. Для более высоких высот консультируйтесь

MECANISMOS

Mechanisms / Mécanismes / Antriebe / Meccanismi / Механизмы



MECANISMOS

Mechanisms / Mécanismes / Antriebe / Meccanismi / Механизмы

	CFU-7.5
	7,5 kW
0 ⇔ 94 m/min	

	GFU-7.5
	2x 7,5 kW
0 ⇔ 0,7 rpm	

	TRA-7.5
	2x 75 Nm
	20 m/min
	3XR52

	TRA-7.5
	2x 75 Nm
	20 m/min
	5XR72

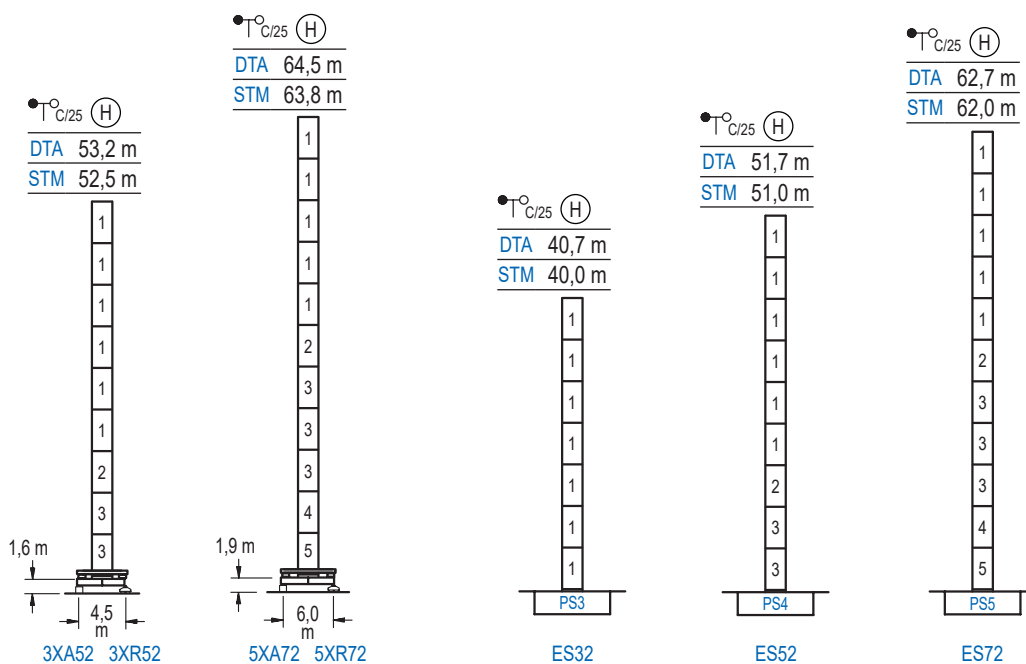
Elevación / Hoist / Levage / Hub / Sollevamento / Тип механизма (подъем)	Carro / Trolley / Chariot / Laufkatze / Carrelo / Грузовая тележка	Giro / Slewing / Rotation / Drehbewegung / Rotazione / Поворот	Traslación / Travel / Translation / Verfahrbewegung / Traslazione / Ход	Tensión de alimentación / Operating voltage / Tension de service / Betriebsspannung / Tensione di alimentazione / Напряжение источника питания	Potencia requerida / Required power / Puissance requise / Benötigte Leistung / Potenza richiesta / требуемая мощность
EFU4-37-25	CFU-7.5	(2x) GFU-7.5	(2x) TRA-7.5	400 V 3 ph 50 Hz	55 kVA
EFU5-50-25					68 kVA

Opcional / Optional / En option / Kaufoption / Opzionale / Опционально
*

ALTURAS BAJO GANCHO

Heights under hook / Hauteurs sous crochet / Hakenhöhen / Altezza sotto gancio / Высота под крюком

∅ 2,0 m



n°	Ref.	∅	h
1	S23	2,0	5,5
2	TS24	2,0	5,5
3	S24	2,0	5,5
4	TS25	2,0	5,5
5	S25	2,0	5,5

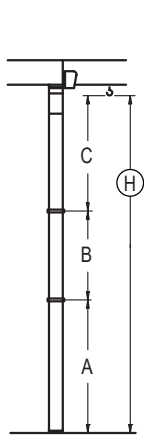
1x S23 = 1x S23M
1x S25 = 1x S25M

1600 Series

GRÚA ARRIOSTRADA

Braced crane / Grue à entretoisement / Abgespannter Kran / Gru ancorata / Нарастиваемый кран

∅ 2,0 m



DTA (H) $\frac{\circ}{C/25}$	3XA52		5XA72	
	A max	40,1	51,4	
A min	18,1	29,4		
B max	-	22,0	-	22,0
	B min	16,5	16,5	16,5
C max	35,1	35,1	35,1	29,6
H max	75,2	97,2	86,5	103,0

DTA (H) $\frac{\circ}{C/25}$	ES32		ES52		ES72	
	A max	27,6	38,6	49,6		
A min	16,6	16,6	27,6			
B max	-	22,0	-	22,0	-	22,0
	B min	16,5	16,5	16,5	16,5	16,5
C max	35,1	35,1	35,1	35,1	35,1	29,6
H max	62,7	84,7	73,7	95,7	84,7	101,2

STM (H) $\frac{\circ}{C/25}$	3XA52		5XA72	
	A max	40,1	51,4	
A min	18,1	29,4		
B max	-	22,0	-	22,0
	B min	16,5	16,5	16,5
C max	34,4	34,4	34,4	28,9
H max	74,5	96,5	85,8	102,3

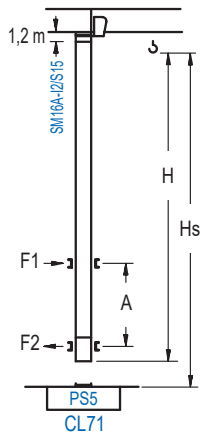
STM (H) $\frac{\circ}{C/25}$	ES32		ES52		ES72	
	A max	27,6	38,6	49,6		
A min	16,6	16,6	27,6			
B max	-	22,0	-	22,0	-	22,0
	B min	16,5	16,5	16,5	16,5	16,5
C max	34,4	34,4	34,4	34,4	34,4	28,9
H max	62,0	84,0	73,0	95,0	84,0	100,5

Otras zonas de viento, alturas superiores, arriostramientos o trepado interno consultar / Other wind zones, additional hook heights, tie frames or internal climbing on request / Autres zones de vent, des hauteurs supplémentaires, entretoisements ou grues avec cage de télescopage intérieure, sur demande / Andere Windzonen, weitere Hakenhöhen, Abspannungen zum Gebäude oder Klettern im Gebäude auf Anfrage / Per zone con velocità del vento particolari, altezze superiori, ancoraggi o rampante in cavetto, consultare il fabbricante / При других ветренных зонах, при большой высоте, привязках к зданию или наращивании крана внутри здания проконсультируйтесь с нами

GRÚA TREPADORA

Internal climbing crane / Grue avec cage de télescopage intérieure / Kran mit klettern im Gebäude / Gru in rampante in cavedio / Кран с самоподъемом

Ø 1,6 m



DTA (H) C/25	Hs < 400 m	
	A max (m)	A min (m)
46,3 m 8x S15 + CLS15-08	19,6	11,0
40,8 m 7x S15 + CLS15-08	16,8	9,0
35,3 m 6x S15 + CLS15-08	14,1	7,0

STM (H) C/25	Hs < 400 m	
	A max (m)	A min (m)
45,6 m 8x S15 + CLS15-08	19,6	11,0
40,1 m 7x S15 + CLS15-08	16,8	9,0
34,6 m 6x S15 + CLS15-08	14,1	7,0

Ref.	Ø	h
S15	1,6	5,5
CLS15-08	1,6	3,1
1x S15 = 1x S15M		

Otras zonas de viento, alturas superiores, arriostramientos o trepado interno consultar / Other wind zones, additional hook heights, tie frames or internal climbing on request / Autres zones de vent, des hauteurs supplémentaires, entretoisements ou grues avec cage de télescopage intérieure, sur demande / Andere Windzonen, weitere Hakenhöhen, Abspannungen zum Gebäude oder Klettern im Gebäude auf Anfrage / Per zone con velocità del vento particolari, altezze superiori, ancoraggi o rampante in cavedio, consultare il fabbricante / При других ветренных зонах, при большой высоте, привязках к зданию или наращивании крана внутри здания проконсультируйтесь с нами

1600 Series