

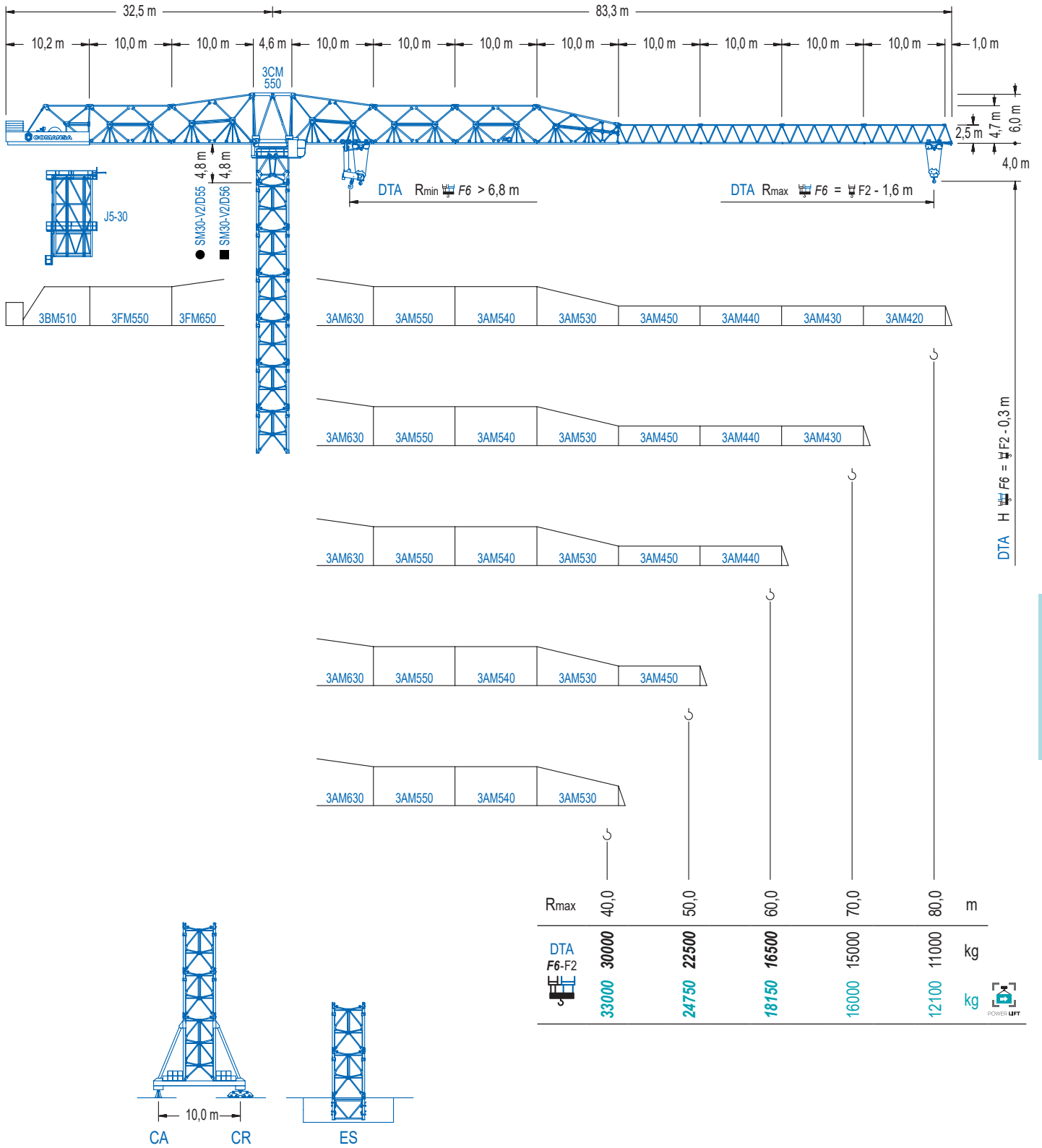


COMANSA

3000 Series

30LC1100

48 t



3000 Series

DTA Doble Carro SR/DR Automático. / Double Trolley Automatic SR/DR. / Double Chariot SM/DM Automatique. / Doppel Katze mit automatischer Umschierung. / Carrello doppio SR/DR automatico. / Автоматическое переключение на двоенную каретку.

CE EN 14439

DS.2239.02

09/22

30LC1100 48 t

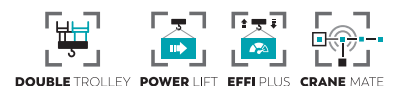
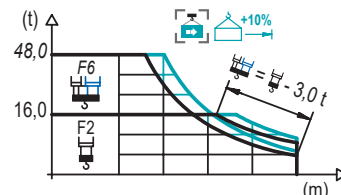


DIAGRAMA DE CARGAS

Load chart / Diagramme de charges / Lastdiagramm / Diagramma di carico / Диаграмма распределения нагрузки

DTA

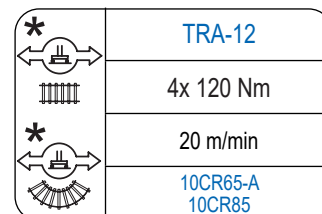
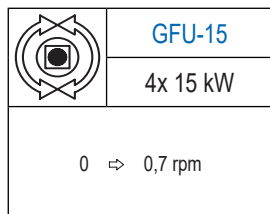
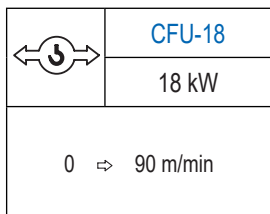
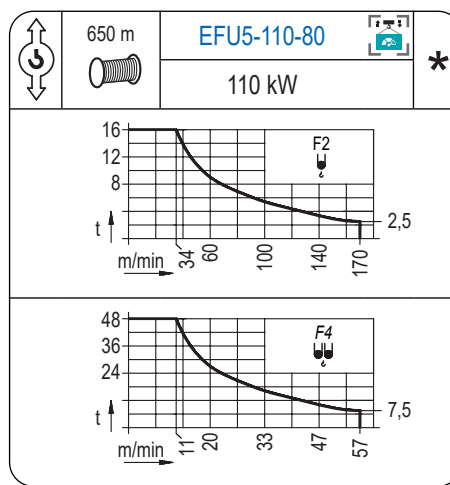
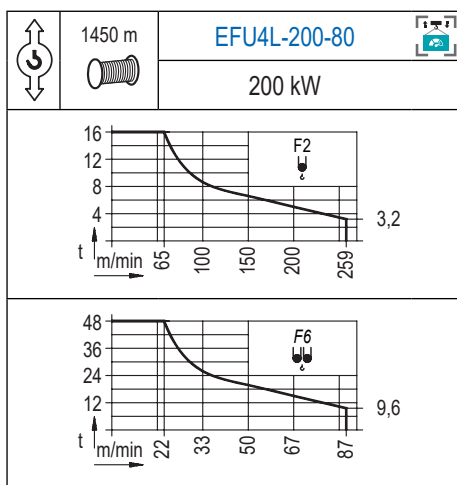
R	48 t		16 t		F6								F2								↔(m) ↕(kg)	
	↕	↔	↕	↔	20,0	25,0	30,0	35,0	38,4	40,0	45,0	48,4	50,0	55,0	58,4	60,0	65,0	68,4	70,0	75,0		80,0
80,0	20,9	49,5	57,8		48000	38510	30730	25300	22460	21300	18220	16510	16000	16000	15820	15340	14000	13200	12850	11860	11000	
	22,0	52,4	62,7		48000	41160	32910	27150	24140	22900	19640	17830	17060	16000	16000	16000	15360	14490	14120	12390	12100	
70,0	23,4	55,8	66,1		48000	44320	35500	29350	26130	24820	21340	19400	18580	16340	16000	16000	16000	15400	15000			
	24,9	59,6	70,0		48000	47780	38350	31770	28320	26910	23190	21110	20240	17840	16460	16000	16000	16000	16000			
60,0	25,0	58,4			48000	47890	38440	31840	28390	26980	23250	21170	20290	17890	16500							
	26,7	58,4			48000	41760	34660	30940	29430	25410	23170	22230	19640	18150								
50,0	26,1	48,4			48000	40640	33720	30090	28610	24680	22500											
	28,1	48,4			48000	44370	36880	32960	31350	27110	24750											
40,0	26,1	38,4			48000	40530	33620	30000														
	28,1	38,4			48000	44420	36920	33000														



Datos válidos hasta 100 m de ABG. Para alturas mayores consultar / Valid data up to 100 m HUH. Additional heights on request / Données valables jusqu'à 100 m HSC. Pour des autres hauteurs, merci de nous consulter / Gültige Daten bis zu 100 m HH. Bei höheren Hakenhöhen nachfragen / Dati validi fino a 100 m ASG. Per altezze superiori consultare Comans / Допустимые данные до 100 м ВПК. Для более высоких высот консультируйтесь

MECANISMOS

Mechanisms / Mécanismes / Antriebe / Meccanismi / Механизмы



Elevación / Hoist / Levage / Hub / Sollevamento / Тип механизма (подъем)	Carro / Trolley / Chariot / Laufkatze / Carrello / Грузовая тележка	Giro / Slewing / Rotation / Drehbewegung / Rotazione / Поворот	Traslación / Travel / Translation / Verfahrbewegung / Traslazione / Ход	Tensión de alimentación / Operating voltage / Tension de service / Betriebsspannung / Tensione di alimentazione / Напряжение источника питания	Potencia requerida / Required power / Puissance requise / Benötigte Leistung / Potenza richiesta / требуемая мощность
EFU4L-200-80	CFU-18	(4x) GFU-15	(4x) TRA-12	400 V	262 KVA
EFU5-110-80				3 ph 50 Hz	172 KVA

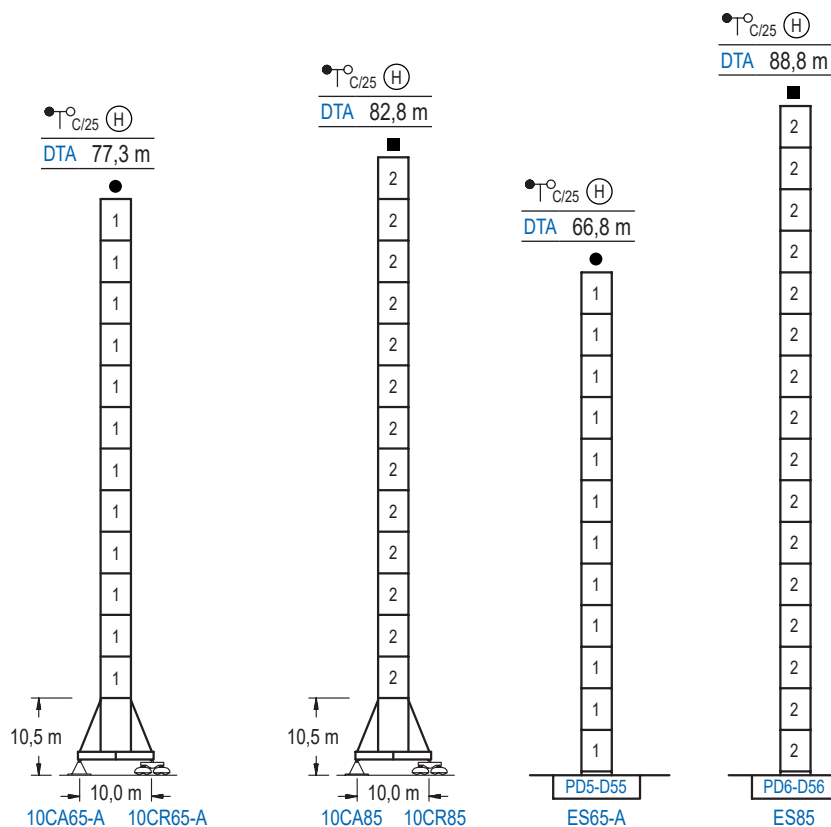
Optional / Optional / En option / Kaufoption / Opzionale / Опционально

*

ALTURAS BAJO GANCHO

Heights under hook / Hauteurs sous crochet / Hakenhöhen / Altezza sotto gancio / Высота под крюком

∅ 4,0 m

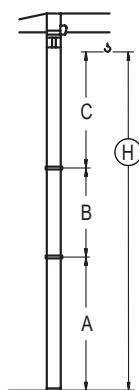


n°	Ref.	∅	h
1	D55	4,0	5,5
2	D56	4,0	5,5

GRÚA ARRIOSTRADA

Braced crane / Grue à entretoisement / Abgespannter Kran / Gru ancorata / Наращиваемый кран

∅ 4,0 m



DTA (H) T _{C/25}	10CA65-A		10CA85	
A max	60,0		65,5	
A min	32,5		38,0	
B max	-	33,0	-	49,5
B min	-	22,0	-	22,0
C max	50,3	50,3	66,8	66,8
H max	110,8	143,3	132,3	181,8

DTA (H) T _{C/25}	ES65-A		ES85	
A max	49,5		71,5	
A min	22,0		33,0	
B max	-	33,0	-	49,5
B min	-	22,0	-	22,0
C max	50,3	50,3	66,8	66,8
H max	99,8	132,8	138,3	187,8

Otras zonas de viento o alturas superiores consultar / Other wind zones or additional hook heights on request / Autres zones de vent ou des hauteurs supplémentaires sur demande / Andere Windzonen oder weitere Hakenhöhen auf Anfrage / Per zone con velocità del vento particolari o altezze superiori consultare il fabbricante / При других ветренных зонах о при большой высоте проконсультируйтесь с нами

3000 Series

