

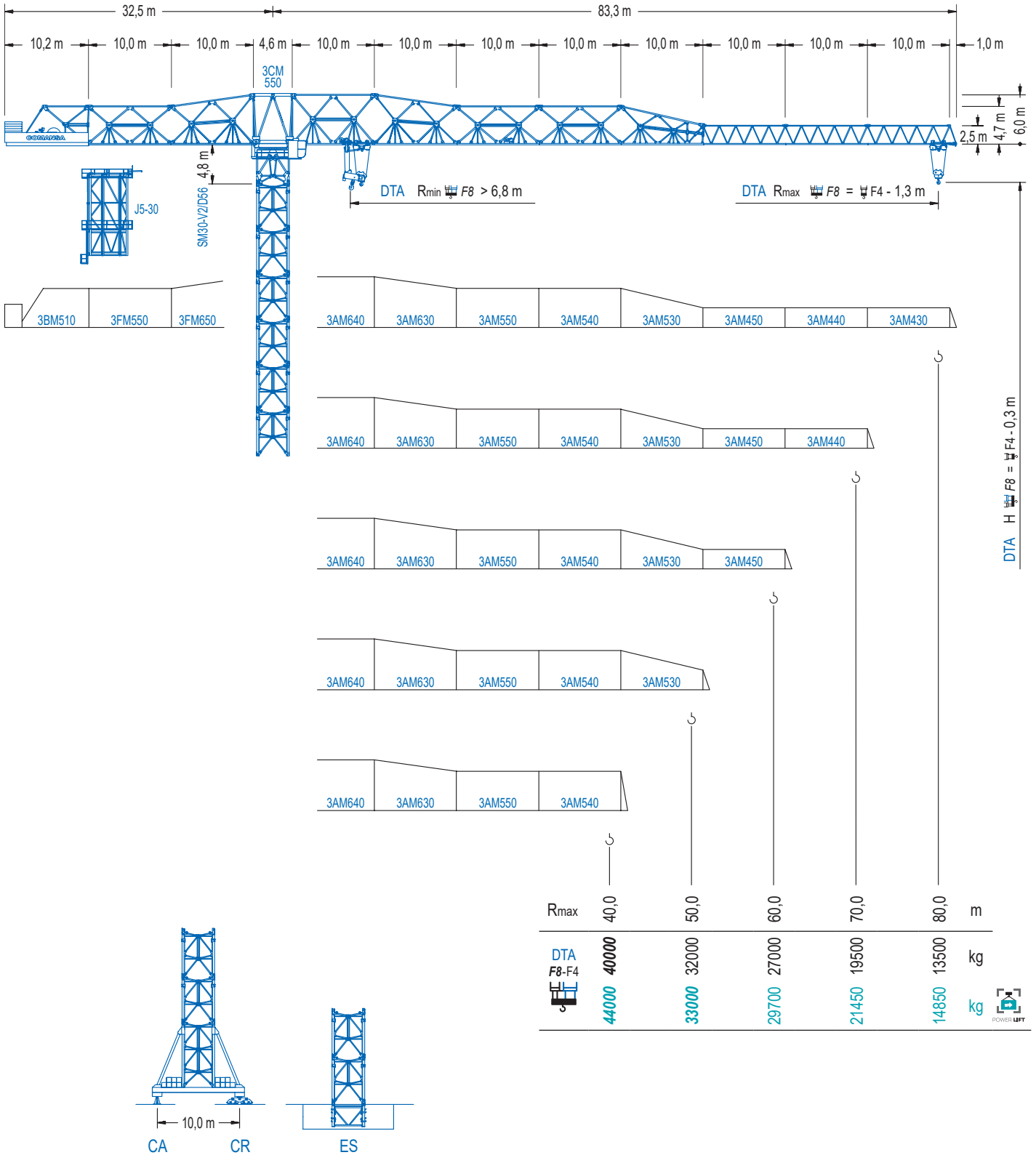


COMANSA

3000 Series

30LC1450

64 t



3000 Series

DTA Doble Carro SR/DR Automático. / Double Trolley Automatic SR/DR. / Double Chariot SM/DM Automatique. / Doppel Katze mit automatischer Umscheerung. / Carrello doppio SR/DR automatico. / Автоматическое переключение на сдвоенную каретку.

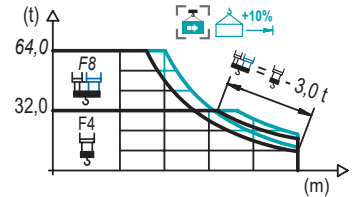
CE EN 14439

DIAGRAMA DE CARGAS

Load chart / Diagramme de charges / Lastdiagramm / Diagramma di carico / Диаграмма распределения нагрузки

DTA

R	64 t		32 t		F8				F4										↔(m) ↕(kg)
	↔	↕	↔	↕	20,0	25,0	30,0	35,0	38,7	40,0	45,0	48,7	50,0	55,0	60,0	65,0	70,0	75,0	
80,0	20,5	35,9	38,9		64000	50180	40080	33030	32000	31000	27040	24650	23900	21350	19240	17460	15950	14640	13500
	21,6	38,0	41,9		64000	53670	42950	35460	32000	32000	29480	26900	26090	23330	21050	19130	17500	16080	14850
70,0	23,7	41,9	45,8		64000	60150	48270	39990	35300	33880	32000	29820	28930	25900	23400	21300	19500		
	25,3	44,7	49,6		64000	52200	43320	38300	36770	32000	32000	31690	28400	25690	23400	21450			
60,0	26,5	46,9	51,7		64000	55230	45890	40620	39000	33720	32000	32000	29840	27000					
	28,4	50,4	56,2		64000	60080	50010	44320	42580	36880	33440	32360	32000	29700					
50,0	26,2	46,3	50,0		64000	54340	45140	39940	38350	33140	32000	32000							
	28,2	48,7			64000	59340	49380	43760	42040	36400	33000								
40,0	26,2	38,7			64000	54420	45210	40000											
	28,3	38,7			64000	59660	49660	44000											

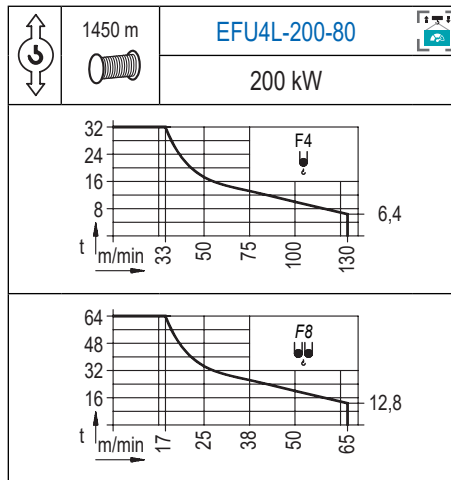


Datos válidos hasta 100 m de ABG. Para alturas mayores consultar / Valid data up to 100 m HUH. Additional heights on request / Données valables jusqu'à 100 m HSC. Pour des autres hauteurs, merci de nous consulter / Gültige Daten bis zu 100 m HH. Bei höheren Hakenhöhen nachfragen / Dati validi fino a 100 m ASG. Per altezze superiori consultare Comans / Допустимые данные до 100 м ВПК. Для более высоких высот консультируйтесь

MECANISMOS

Mechanisms / Mécanismes / Antriebe / Meccanismi / Механизмы

3000 Series



	CFU-18
	18 kW
0 ⇔ 90 m/min	

	GFU-15
	4x 15 kW
0 ⇔ 0,7 rpm	

	TRA-12
	4x 120 Nm
	20 m/min
	10CR85

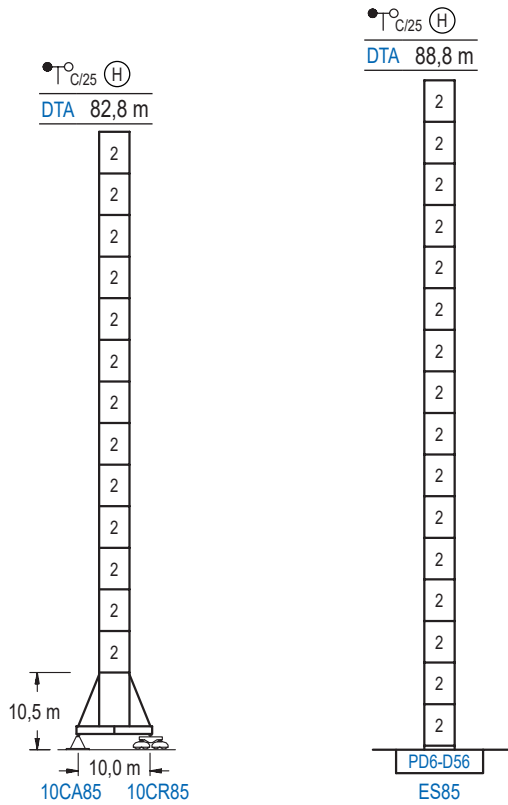
Elevación / Hoist / Levage / Hub / Sollevamento / Тип механизма (подъем)	Carro / Trolley / Chariot / Laufkatze / Carrello / Грузовая тележка	Giro / Slewing / Rotation / Drehbewegung / Rotazione / Поворот	Traslación / Travel / Translation / Verfahrbewegung / Traslazione / Ход	Tensión de alimentación / Operating voltage / Tension de service / Betriebsspannung / Tensione di alimentazione / Напряжение источника питания	Potencia requerida / Required power / Puissance requise / Benötigte Leistung / Potenza richiesta / требуемая мощность
EFU4L-200-80	CFU-18	(4x) GFU-15	(4x) TRA-12	400 V 3 ph 50 Hz	262 kVA

Optional / Optional / En option / Kaufoption / Opzionale / Опционально
*

ALTURAS BAJO GANCHO

Heights under hook / Hauteurs sous crochet / Hakenhöhen / Altezza sotto gancio / Высота под крюком

∅ 4,0 m

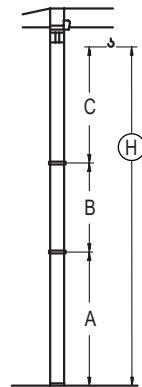


n°	Ref.	∅	h
2	D56	4,0	5,5

GRÚA ARRIOSTRADA

Braced crane / Grue à entretoisement / Abgespannter Kran / Gru ancorata / Наращиваемый кран

∅ 4,0 m



DTA (H) $\frac{\circ}{C/25}$		10CA85
A max		65,5
A min		38,0
B max		49,5
B min	-	27,5
C max	66,8	66,8
H max	132,3	181,8

DTA (H) $\frac{\circ}{C/25}$		ES85
A max		71,5
A min		38,5
B max		49,5
B min	-	27,5
C max	66,8	66,8
H max	138,3	187,8

Otras zonas de viento o alturas superiores consultar / Other wind zones or additional hook heights on request / Autres zones de vent ou des hauteurs supplémentaires sur demande / Andere Windzonen oder weitere Hakenhöhen auf Anfrage / Per zone con velocità del vento particolari o altezze superiori consultare il fabbricante / При других ветренных зонах о при большой высоте проконсультируйтесь с нами

