

1600 Series

DTA Doble Carro SR/DR Automático. / Double Trolley Automatic SR/DR. / Double Chariot SM/DM Automatique. / Doppel Katze mit automatischer Umschierung. / Carrello doppio SR/DR automatico. / Автоматическое переключение на двоенную каретку.
 STM Simple Carro SR/DR Manual. / Simple Trolley Manual SR/DR. / Simple Chariot SM/DM Manuel. / Einfach Katze mit manueller Umschierung. / Carrello singolo SR/DR manuale. / Механическое (ручное) переключение на одинарную каретку.

CE EN 14439

DIAGRAMA DE CARGAS

Load chart / Diagramme de charges / Lastdiagramm / Diagramma di carico / Диаграмма распределения нагрузки

DTA

R	12 t	6 t	F4					F2							↔(m) ↓(kg)		
	↔	↔	12,0	15,0	17,0	20,0	22,0	25,0	27,0	30,0	35,0	40,0	45,0	50,0		55,0	60,0
65,0	14,3	25,5 27,1	12000	11350	9790	8070	7200	6160	6000	5350	4490	3850	3360	2960	2640	2380	2150
	15,4	27,9 29,2		12000	10640	8790	7840	6730	6120	5820	4890	4200	3670	3240	2900	2610	2360
60,0	15,7	28,1 30,1	12000	10940	9040	8070	6920	6310	6000	5050	4340	3790	3350	3000	2700		
	16,9	30,4 32,5		12000	11930	9870	8820	7580	6910	6080	5520	4750	4150	3680	3290	2970	
55,0	17,3	31,1 33,4	12000	10140	9070	7800	7110	6260	6000	5700	4900	4290	3800	3400			
	18,7	33,6 36,2		12000	11090	9930	8550	7810	6890	6000	5370	4700	4170	3740			
50,0	18,7	33,7 36,4	12000	11120	9960	8580	7830	6910	6000	5410	4730	4200					
	20,3	36,6 39,6		12000	10930	9420	8610	7610	6330	5930	5200	4620					
45,0	19,2	34,6 37,7	12000	11460	10260	8840	8080	7130	6000	5590	4900						
	28,8	37,6 40,9		12000	11280	9730	8890	7860	6540	6000	5390						
40,0	19,5	35,1 38,4	12000	11630	10420	8980	8200	7240	6010	5700							
	21,0	37,8 40,0		12000	11370	9810	8970	7930	6600	6000							
35,0	19,9	34,4	12000	11900	10660	9190	8400	7420	6300								
	21,5	34,4		12000	11670	10070	9210	8140	6930								
30,0	19,4	29,4	12000	11600	10390	8950	8180	7400									
	21,0	29,4		12000	11390	9830	8990	8140									

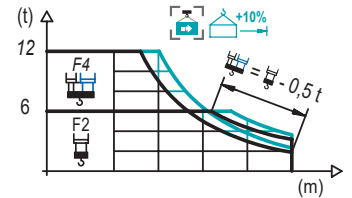
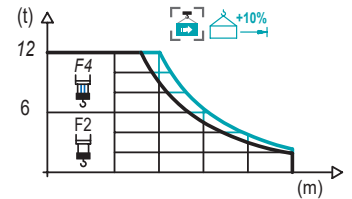


DIAGRAMA DE CARGAS

Load chart / Diagramme de charges / Lastdiagramm / Diagramma di carico / Диаграмма распределения нагрузки

STM

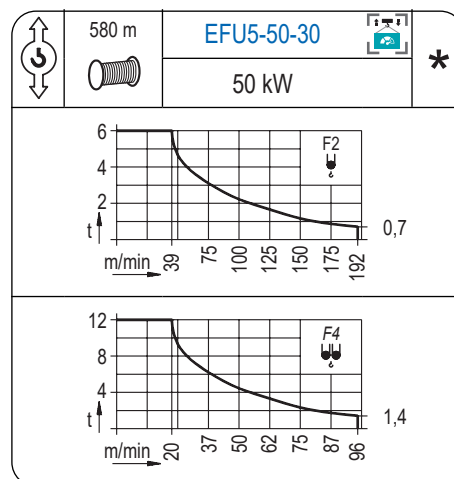
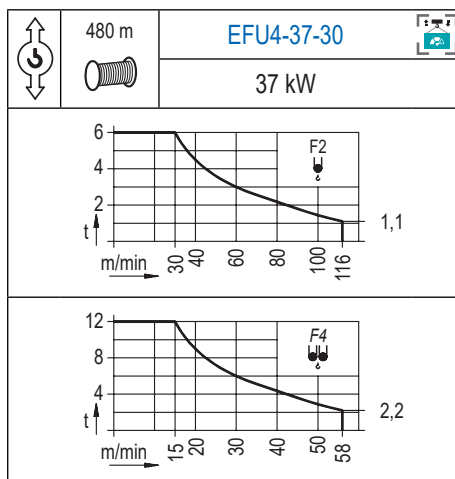
R	12 t	6 t	F4					F2							↔(m) ↓(kg)		
	↔	↔	12,0	15,0	17,0	20,0	22,0	25,0	27,0	30,0	35,0	40,0	45,0	50,0		55,0	60,0
65,0	14,3	26,2	12000	11360	9850	8190	7340	6340	5800	5130	4270	3640	3150	2760	2440	2170	1950
	15,3	28,1		12000	10630	8840	7940	6860	6280	5560	4640	3960	3430	3010	2670	2380	2140
60,0	15,8	29,1	12000	11060	9200	8260	7140	6540	5790	4840	4130	3580	3150	2800	2500		
	17,0	31,3		12000	11980	9980	8960	7760	7110	6300	5270	4510	3920	3450	3070	2750	
55,0	17,5	32,4	12000	10360	9300	8060	7380	6550	5480	4690	4080	3600	3200				
	18,9	35,0		12000	11270	10130	8780	8050	7140	6000	5140	4480	3950	3520			
50,0	19,1	35,3	12000	11400	10250	8880	8140	7230	6070	5200	4530	4000					
	20,7	38,3		12000	11180	9700	8900	7910	6640	5700	4980	4400					
45,0	19,7	36,4	12000	11790	10600	9190	8430	7480	6280	5390	4700						
	21,3	39,5		12000	11580	10050	9220	8200	6890	5920	5170						
40,0	20,0	37,1	12000	10800	9370	8590	7630	6410	5500								
	21,7			12000	11820	10260	9420	8370	7040	6050							
35,0	20,5		12000	11110	9640	8840	7860	6600									
	22,3			12000	10570	9700	8630	7260									
30,0	20,2		12000	10900	9450	8670	7700										
	21,9			12000	11960	10380	9530	8470									



Datos válidos hasta 100 m de ABG. Para alturas mayores consultar / Valid data up to 100 m HUH. Additional heights on request / Données valables jusqu'à 100 m HSC. Pour des autres hauteurs, merci de nous consulter / Gültige Daten bis zu 100 m HH. Bei höheren Hakenhöhen nachfragen / Dati validi fino a 100 m ASG. Per altezze superiori consultare Comansa / Допустимые данные до 100 м ВПК. Для более высоких высот консультируйтесь

MECANISMOS

Mechanisms / Mécanismes / Antriebe / Meccanismi / Механизмы



MECANISMOS

Mechanisms / Mécanismes / Antriebe / Meccanismi / Механизмы

	CFU-7.5
	7,5 kW
0 ⇔ 94 m/min	

	GFU-7.5
	2x 7,5 kW
0 ⇔ 0,7 rpm	

	TRA-7.5
	2x 75 Nm
	20 m/min
	3XR52

	TRA-7.5
	2x 75 Nm
	20 m/min
	5XR72

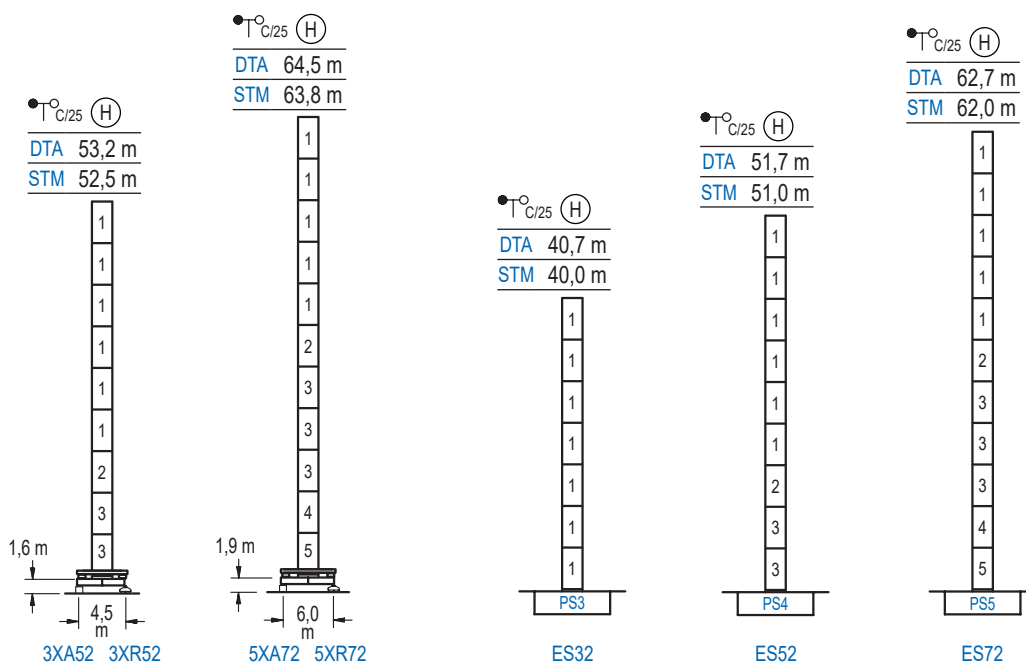
Elevación / Hoist / Levage / Hub / Sollevamento / Тип механизма (подъем)	Carro / Trolley / Chariot / Laufkatze / Carrelo / Грузовая тележка	Giro / Slewing / Rotation / Drehbewegung / Rotazione / Поворот	Traslación / Travel / Translation / Verfahrbewegung / Traslazione / Ход	Tensión de alimentación / Operating voltage / Tension de service / Betriebsspannung / Tensione di alimentazione / Напряжение источника питания	Potencia requerida / Required power / Puissance requise / Benötigte Leistung / Potenza richiesta / требуемая мощность
EFU4-37-30	CFU-7.5	(2x) GFU-7.5	(2x) TRA-7.5	400 V 3 ph 50 Hz	55 kVA
EFU5-50-30					68 kVA

Opcional / Optional / En option / Kaufoption / Opzionale / Опционально
*

ALTURAS BAJO GANCHO

Heights under hook / Hauteurs sous crochet / Hakenhöhen / Altezza sotto gancio / Высота под крюком

∅ 2,0 m



n° Ref. ∅ h
1 S23 2,0 5,5
2 TS24 2,0 5,5
3 S24 2,0 5,5
4 TS25 2,0 5,5
5 S25 2,0 5,5
1x S23 = 1x S23M 1x S25 = 1x S25M

1600 Series

GRÚA ARRIOSTRADA

Braced crane / Grue à entretoisement / Abgespannter Kran / Gru ancorata / Нарастиваемый кран

∅ 2,0 m

	DTA $\overset{\circ}{\text{H}}$ _{C/25}	3XA52		5XA72	
	A max	40,1		51,4	
	A min	18,1		29,4	
	B max	-	22,0	-	22,0
	B min	-	16,5	-	16,5
	C max	35,1	35,1	35,1	29,6
	H max	75,2	97,2	86,5	103,0

	DTA $\overset{\circ}{\text{H}}$ _{C/25}	ES32		ES52		ES72	
	A max	27,6		38,6		49,6	
	A min	16,6		16,6		27,6	
	B max	-	22,0	-	22,0	-	22,0
	B min	-	16,5	-	16,5	-	16,5
	C max	35,1	35,1	35,1	35,1	35,1	29,6
	H max	62,7	84,7	73,7	95,7	84,7	101,2

	STM $\overset{\circ}{\text{H}}$ _{C/25}	3XA52		5XA72	
	A max	40,1		51,4	
	A min	18,1		29,4	
	B max	-	22,0	-	22,0
	B min	-	16,5	-	16,5
	C max	34,4	34,4	34,4	28,9
	H max	74,5	96,5	85,8	102,3

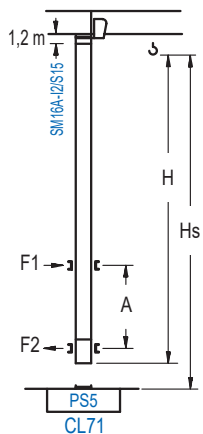
	STM $\overset{\circ}{\text{H}}$ _{C/25}	ES32		ES52		ES72	
	A max	27,6		38,6		49,6	
	A min	16,6		16,6		27,6	
	B max	-	22,0	-	22,0	-	22,0
	B min	-	16,5	-	16,5	-	16,5
	C max	34,4	34,4	34,4	34,4	34,4	28,9
	H max	62,0	84,0	73,0	95,0	84,0	100,5

Otras zonas de viento, alturas superiores, arriostramientos o trepado interno consultar / Other wind zones, additional hook heights, tie frames or internal climbing on request / Autres zones de vent, des hauteurs supplémentaires, entretoisements ou grues avec cage de télescopage intérieure, sur demande / Andere Windzonen, weitere Hakenhöhen, Abspannungen zum Gebäude oder Klettern im Gebäude auf Anfrage / Per zone con velocità del vento particolari, altezze superiori, ancoraggi o rampante in cavetto, consultare il fabbricante / При других ветренных зонах, при большой высоте, привязках к зданию или наращивании крана внутри здания проконсультируйтесь с нами

GRÚA TREPADORA

Internal climbing crane / Grue avec cage de télescopage intérieure / Kran mit klettern im Gebäude / Gru in rampante in cavedio / Кран с самоподъемом

Ø 1,6 m



DTA (H) C/25	Hs < 400 m	
	A max (m)	A min (m)
46,3 m 8x S15 + CLS15-08	19,6	11,0
40,8 m 7x S15 + CLS15-08	16,8	9,0
35,3 m 6x S15 + CLS15-08	14,1	7,0

STM (H) C/25	Hs < 400 m	
	A max (m)	A min (m)
45,6 m 8x S15 + CLS15-08	19,6	11,0
40,1 m 7x S15 + CLS15-08	16,8	9,0
34,6 m 6x S15 + CLS15-08	14,1	7,0

Ref.	Ø	h
S15	1,6	5,5
CLS15-08	1,6	3,1
1x S15 = 1x S15M		

Otras zonas de viento, alturas superiores, arriostramientos o trepado interno consultar / Other wind zones, additional hook heights, tie frames or internal climbing on request / Autres zones de vent, des hauteurs supplémentaires, entretoisements ou grues avec cage de télescopage intérieure, sur demande / Andere Windzonen, weitere Hakenhöhen, Abspannungen zum Gebäude oder Klettern im Gebäude auf Anfrage / Per zone con velocità del vento particolari, altezze superiori, ancoraggi o rampante in cavedio, consultare il fabbricante / При других ветренных зонах, при большой высоте, привязках к зданию или наращивании крана внутри здания проконсультируйтесь с нами

1600 Series