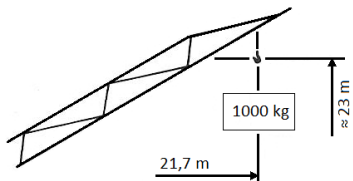


# PEINER Schnellaufbaukran SMK 203

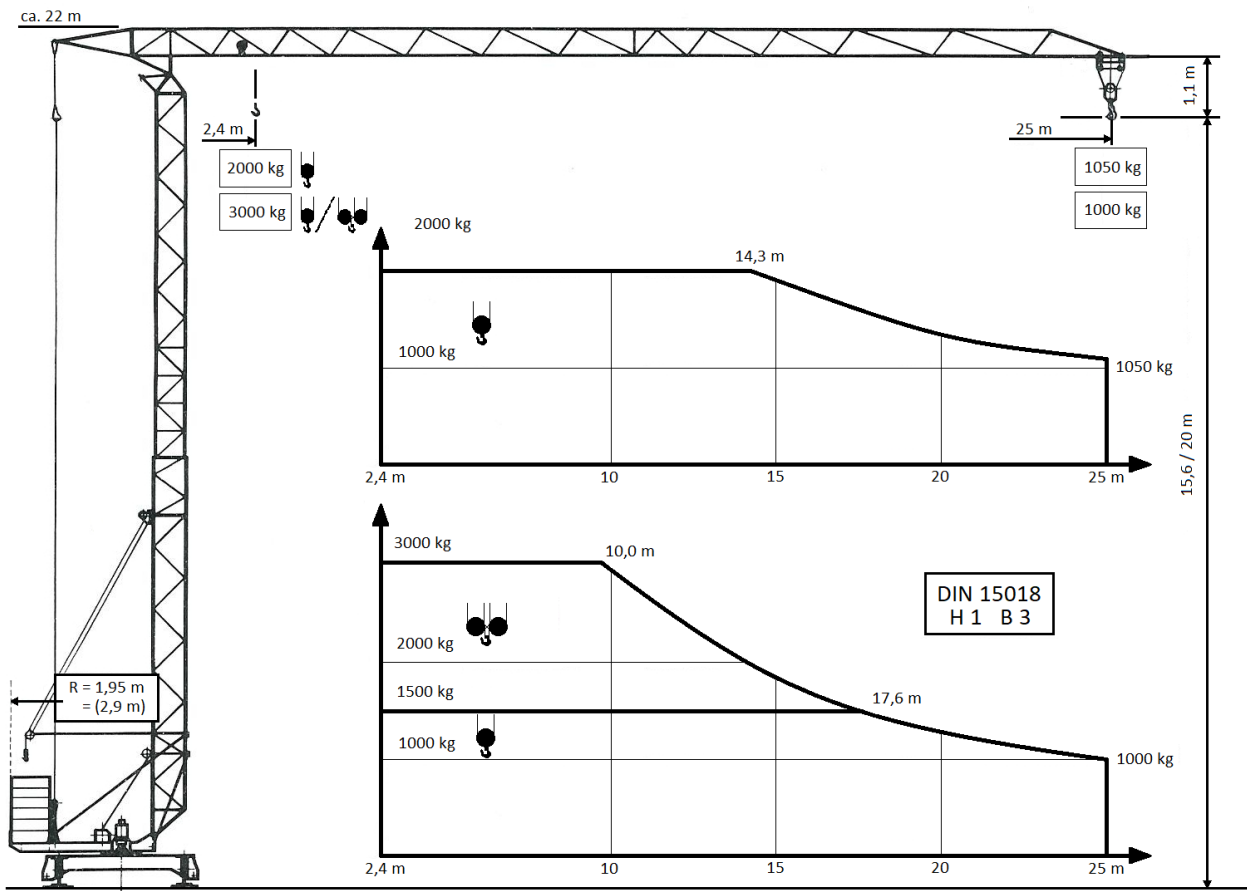
## Fast self erecting tower crane

## Rychlostavitelný věžový jeřáb

Max. Tragfähigkeit Lifting capacity Max. nosnost	3,0 t
Max. Ausladung Radius Max. vyložení	25 m
Max. Nutzlastmoment Load moment Max. zátěžný moment	300 kNm



### "City-Kran"



### Geschwindigkeiten / Speeds / Rychlosti

Type	Single hook				Double hook				Motor - Leistung Power Puissance
	Icon	Speed (m/min)	Capacity (kg)	Speed (m/min)	Capacity (kg)	Speed (m/min)	Capacity (kg)		
HL3/1000	Vertical movement icon	40	1000	40	1000	20	1000	7,5 kW	
		20	2000	20	1500	10	1500		
		6,6		6,6		3,3			
KL 1 / 3	Horizontal movement icon	v = 30 m/min							4 kW
FT 1 / 25	Travelling icon	N/A							N/A
DIEO / 30	Rotation icon	n = 0 → 0,9 min <sup>-1</sup>							3 kW
400 V / 50 Hz / 3 Ph		Anschlußleistung / Connected power / Celkový příkon							≈ 14,5 kW