

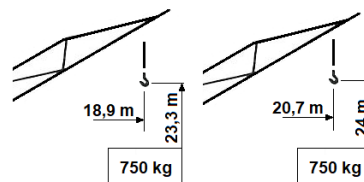
PEINER Schnellaufbaukran SMK 201

Fast self erecting tower crane

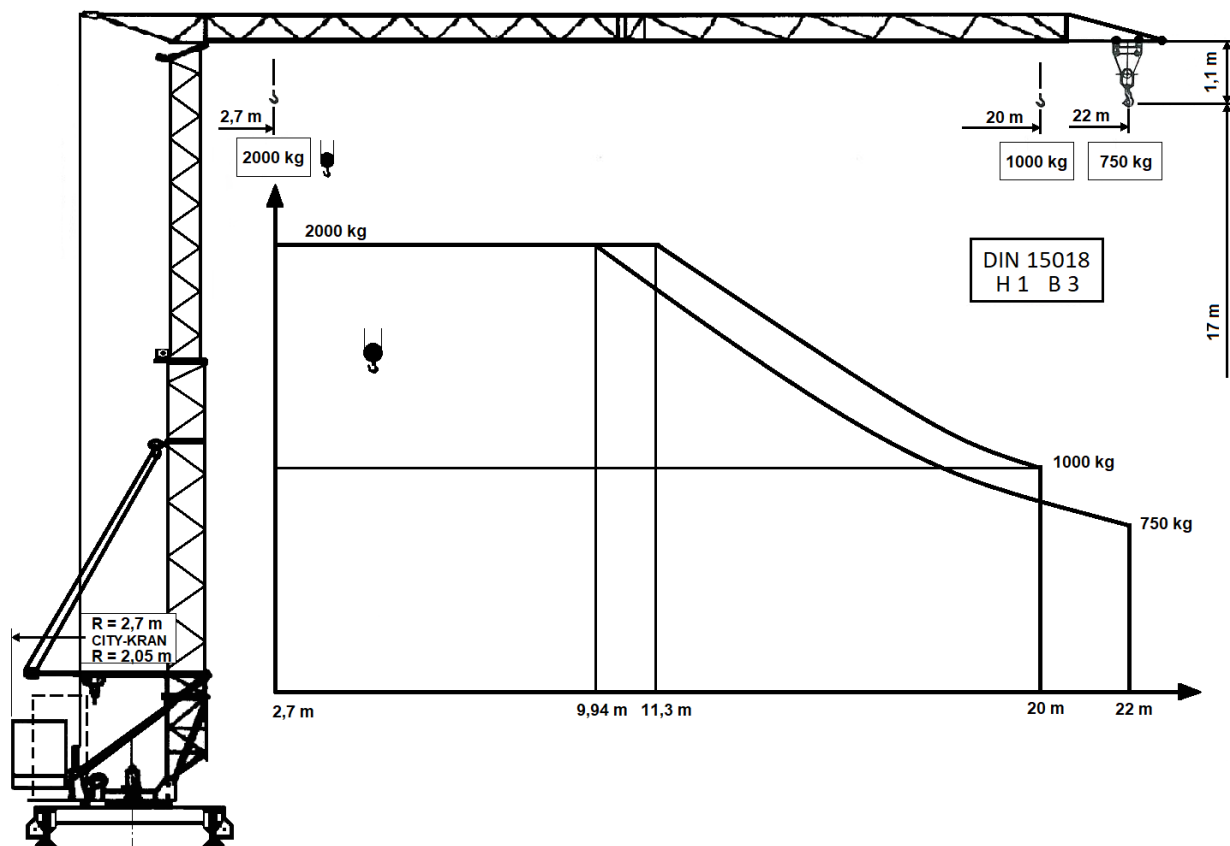
Rychlostavitelný věžový jeřáb

Max. Tragfähigkeit Lifting capacity Max. nosnost	2,0 t
Max. Ausladung Radius Max. vyložení	22 m
Max. Nutzlastmoment Load moment Max. zátěžný moment	226 kNm

Nastavení výložníku 20°



"City-Kran"



Geschwindigkeiten / Speeds / Rychlosti

Type	↑		↓		Motor - Leistung Power Puissance kW
	m/min	kg	m/min	kg	
PU 8/2	40	1000	20	2000	7,5
	5 m/min				
KL 1 / 2		v = 30 m/min			0,9
KL 1 / 3		N/A			N/A
DIEO / 20		n = 0 → 0,9 min ⁻¹		SRA-System	1,0
380 V / 50 Hz / 3 Ph	Anschlußleistung / Connected power / Celkový příkon				≈ 9,5